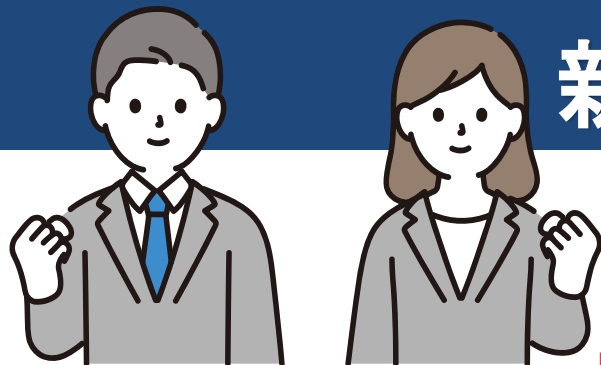


2022年度 集合型 新入社員フォロー研修




YMCC
YM CONSULTING
CORPORATION
ワイエムコンサルティング株式会社

この春入社された新入社員の方々を対象に、入社から現在までの社会人生活を振り返り、社会人としての心構えとマナーの必要性を復習し、これからの社会人生活や業務をより一層充実したものにすることを目的としてご指導いたします。

▶お申込フォームはこちら

<http://www.ymcs.co.jp/form/entry.php>



参加形式	集合型(広島限定)
場所	もみじ銀行別館1F 研修室 (広島市中区銀山町4-10)
日時	2022年9月9日(金)9:30~16:30 ※昼食はこちらでご用意いたします
定員	25名
参加費(税込)	プレミアムビジネスクラブ会員: 8,800円
	一般: 17,600円
特典(税込) 2022年度新入社員研修(集合型)へ ご参加いただいた方	プレミアムビジネスクラブ会員: 7,700円
	一般: 15,400円
カリキュラム	<ol style="list-style-type: none">1. オリエンテーション 「研修のねらい」「自己紹介」2. 仕事への基本姿勢 (ビジネスマナーの振り返り) マナーの7ポイント マネジメントサイクルとホウ・レン・ソウ 「5W3H」の活用 ビジネスマナー 人間関係とコミュニケーション3. キャリアについて 社会人基礎力/ジェネリックスキル キャリアデザインについて4. 目的と目標 目的・目標とは 目標設定「半年後の自分」5. まとめ 目標設定「半年後の自分」個別発表
講師	 ユニゾネット 主宰 加賀田 瑞恵 (かがた みずえ)氏 企業採用業務経験を活かし、ネットワークのビジネスマナー講師との連携により、大学、専門学校での接客マナー研修を実施している。

※2022年10月には【オンライン型】新入社員フォローアップ研修の開催を予定しています。(近日アナウンス予定)

【お問合せ先】

ワイエムコンサルティング株式会社 コンサルティング事業部 広島本部

担当:宮崎・溝井 TEL(082)567-5280

※このお申込みによる個人情報は、当社の個人情報保護方針に基づき、安全に管理し、受講証発行など研修のみに利用させていただきます。

自社だけの企業内研修(オーダーメイド)も承っております。担当者までお問い合わせください。