

おかげさまで受講者数累計 5,000 名を突破いたしました！

新入社員研修プログラムのご案内

今年も、来年度新入社員研修のお申し込みがはじまりました。毎年、150 社以上の企業様にご好評いただいている「少人数・実践力重視」の新入社員研修です。

ワイエムコンサルティングの『新人研修プログラム』の特徴

特徴その (1) 『少人数・実践力重視』型の新入社員研修

当社の特徴である【少人数・実践型研修】では、定評のある実践型ロール・プレイングや【自ら考える】グループワークを繰り返し行うことで、ビジネスコミュニケーションやマナーの即戦力を身につけていきます。

大会場の講義形式では学べない、実践力を重視した研修内容となっております。

※平成 30 年度の実施日程、会場の詳細は後頁をご覧ください。



特徴その (2) 新入社員の定着を強化するフォローアップ研修

入社数か月後の新入社員を対象とした研修です。少人数研式でじっくり話し合いながら「業務に対する疑問・不安を共有」し、「将来なりたい自分への目標設定」につなげていきます。「人が集まる企業作り」「人材育成」コンサルティングを特徴とする当社の 15 年以上の実績・ノウハウを詰め込んだ研修内容となっており、新入社員のモチベーションアップ、人材定着を強化するための独自プログラムとなります。

※新入社員研修をお申し込みされた企業様には割引価格でご案内しております。

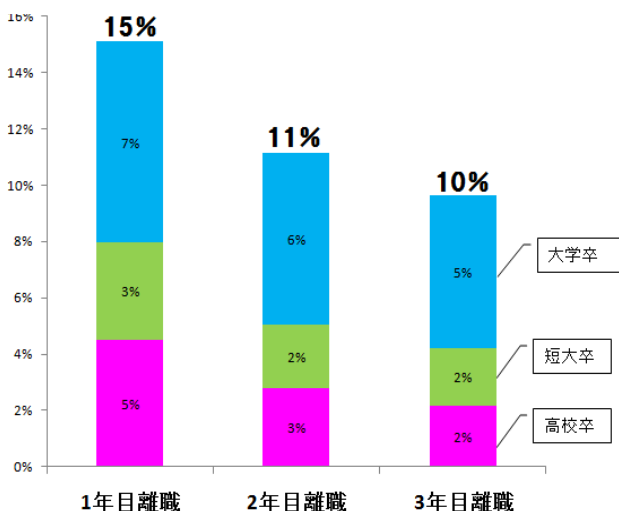
※平成 30 年度の実施日程、会場の詳細は決まり次第掲載いたします。



■フォローアップ研修 受講者の声

- ・新入社員研修の時は、まだ行動していない事に対して考えていましたが、今回のフォローアップセミナーでは、「普段その部分はちゃんとできているな」や、「報連相できていないことがあったから気をつけよう」等、行動した後の見つけ直しができるようになりました。
- ・現在の自分の状況を再認識できた。
- ・1年後を見据えて行動しようと思いました。
- ・聞くだけのセミナーではなく話し合う時間があり、色々な考え方が聞けてよかった。
- ・業種も違う人達とお話でき、色々と学ぶこと、知ることができた。

【グラフ】新規学卒者の離職状況



厚生労働省/H26年3月卒 新卒者の在職期間別離職状況

《なぜフォローアップ研修が必要なのか》

入社して、最初の1か月程度は研修期間ということもあり不満は出にくいのですが、職場の雰囲気がわかりはじめ、業務に慣れてきた頃に、自分の業務に対する疑問や不安がでてきます。この「入社して数か月後」のタイミングでフォローができないと、悩みが不満に変わり、離職を招く原因となります。

厚生労働省の「新規学卒者の離職状況」によると、入社3年以内に離職する新卒者は新卒就職者全体の36%、そのうち1年目で離職する新卒者は15%を占めます。

ワイエムコンサルティングでは、入社1年目に実施するフォローアップ研修で新入社員の「業務での不安を共有」し、「将来なりたい自分への目標設定」をすることにより、新入社員の定着、将来の人材育成の円滑なスタートへの有効な手段になると考えております。